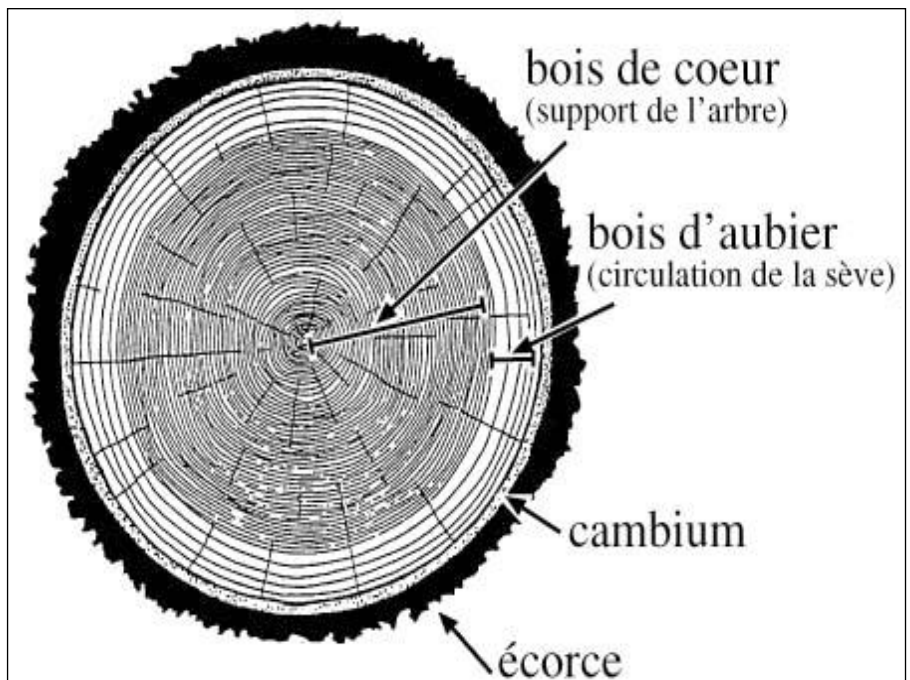


## La structure interne

**L'écorce** : elle est composée de cellules mortes. Elle est imperméable mais permet des échanges gazeux pour la respiration des cellules du cambium et de l'aubier, qui constituent les tissus vivants sous-jacents.

**Le cambium** : c'est là que se produit la croissance de l'arbre en épaisseur. C'est une couche visible au microscope constituée de cellules vivantes. Il produit le bois d'aubier vers l'intérieur, ce qui deviendra de l'écorce.

**L'aubier** : il est composé de cellules plus ou moins vivantes en voie de devenir des cellules mortes. Ces cellules transportent la sève brute des racines aux feuilles.



**Source** : Nous nous sommes inspirés du Dossier Enseignant. «Du Coeur à l'Ouvrage». CAP SCIENCES 2005.

**Le bois de coeur**: il est composé de cellules mortes qui ont fini d'évoluer. Les cernes marquent les couches successives d'aubiers superposées au cours des années. C'est le support de l'arbre.

Source : Ville de Montréal